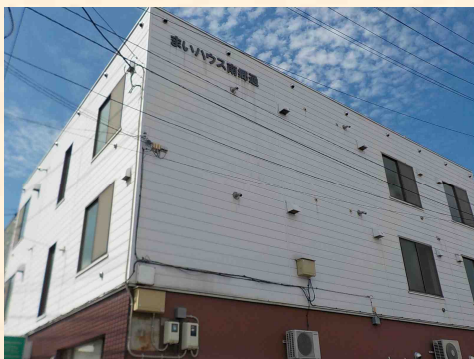


していきようどうせいかつえんじよ かいご ほうかつがた がたじゆうきよ
指定共同生活援助（介護サービス包括型・サテライト型住居）

しゃかいいりようほうじん きやうえいかい
社会医療法人 共栄会

えんごりやうなんごうかん まいハウス
えんごりやうなんごうかん ローヤルハイツ



がたじゆうきよ
サテライト型住居とは

ひとりく ひとりく ふあん ひとりく
1人で暮らしたいけど、「すぐに1人暮らしは不安」、「1人暮らしのイメージが湧かない」などのニーズに

こた ほんたいじゆうきよ えんごりやうなんごうかん みつせつ れんけい かくほ ひとりく ちか けいたい じゆうきよ
応え、本体住居（援護寮南郷館）との密接な連携を確保した、1人暮らしに近い形態の住居のことで

ふつう ひとりく ていきてき しょくいん うかが ちいき じりつせいかつ しえん
普通のアパートで1人暮らしをしながら、定期的に職員が伺い、地域での自立生活にむけた支援を

おこな
行います。

ちいきせいかつめざ
地域生活を目指して

サービス
提供内容

にちじゆうせいかつ なか もんだいてん ごんなん てん えんじよ おこな にちじゆうせいかつ かか ちいき しゃかいしげん りよう
日常生活の中の問題点や困難な点への援助を行い、日常生活に関わる地域の社会資源の利用を

めざ せいしんか しゆうろしえんじぎょうしやう つうじよ うなが せいかつ あんてい ほか
目指し、精神科デイケアや就労支援事業所等への通所を促し、生活リズムの安定を図ります。

た そうじ せんたくとう せいかつ しかた しゆうとく にちじゆうせいかつ こうじよう ほか おお なかま つど こうりゆう
その他、掃除・洗濯等の生活の仕方を習得し、日常生活の向上を図り、多くの仲間と集い交流

つう しゃかいじん せつ かた しゆうとく
を通じて社会人としての接し方を習得していきます。

りよう
利用
できる方

にゆういん ひつよう えんじよ にちじゆうせいかつ おく こと ごんなん かた
■入院の必要はないが、援助がないと日常生活を送る事が困難な方。

かて いかんきやう じゆうたくかんきやうとう じゆうきよ かくほ ごんなん かた
■家庭環境、住宅環境等により住居の確保が困難な方。

しやうらい ちいきざいたく せいかつ きほう かた
■将来、地域在宅での生活を希望される方。

ちいき せいしん かびやういんとう いりようきかん つういん しゆうろしえんじぎょうしやう かよ かた
■地域の精神科病院等の医療機関に通院していて、デイケアや就労支援事業所等に通える方。

えんごりやうなんごうかん にゆうきよしや ほうらいじよう しゆうろしえんじぎょうしやう つうじよ
（援護寮南郷館 まいハウスの入居者は法令上、就労支援事業所ゆうゆうに通所できません）

にゆうきよきほう かた さつぽろしない しがい と にゆうきよ
■入居希望の方は、札幌市内・市外を問わずに、どなたでも入居できます。

にゆうきよ
入居
できる期間

げんそく ねんかん
原則として3年間で

ひよう
費用

しききん えん けいやくじ やちん えん
■敷金：72,000円（契約時のみ） ■家賃：36,000円

すいこうねつひ じつび えんごりやうなんごうかん すいどうりようきん げつぐく えん こうねつひじつび
■水光熱費：実費（援護寮南郷館ローヤルハイツは水道料金が月額2,800円、光熱費実費）

しんぐ だい にんい えん ばあい
■寝具リネン代（任意）：2,000円（オプションなしの場合）

しょくひ じつび じすいか りよう にんい えん
■食費：実費（自炊可） ■テレビレンタル料（任意）：2,200円

れいぞうこ りよう にんい えん せんたくき りよう にんい えん
■冷蔵庫レンタル料（任意）：1,500円 ■洗濯機レンタル料（任意）：1,300円

た なんごうかんほんたいじゆうきよきやうゆうぶ しきせんたくき りよう ばあい じつび
その他、南郷館本体住居共有部のコイン式洗濯機を利用する場合、実費としてかかります。

くねんとうきゆうふひたしやう りようりようきん わりふたんぶん じつび
■訓練等給付費対象サービス利用料金1割負担分が実費としてかかります。

けいげんとう てきよう ばあい
（軽減等が適用される場合あり）

じようき きんがく ほうせいど かいせいとう へんこう ばあい
※上記の金額は法制度の改正等により、変更となる場合があります。

じようきちうかけ こづか いりようひとう ふく
※上記内訳には、お小遣い・医療費等は含まれておりません。



えんごりょうなんごうかん
援護寮南郷館 まいハウス、援護寮南郷館 ローヤルハイツ

りょう
 <ご利用にあたって>

いりょうきかん かぞく ほんにんどう もう こ そうだん
 ①医療機関、ご家族、ご本人等からのお申し込み・ご相談

かんりしゃ かんりせきにんしゃ しどういんどう めんせつ
 ②管理者、サービス管理責任者、指導員等との面接。

しょうがいふくし じゆきゆうしゃしやう ひつよう も かた そうだんか
 ★障害福祉サービス受給者証が必要です。 お持ちでない方はスタッフへご相談下さい。

きょしつ ぜんこしつ きょしつ なか ようす たてもん ちが しゃしん
 <居室のようす> 全個室（居室の中の様子は建物により違います。写真はイメージです。）

がたじゆうきよ にゆうきよしゃ なんごうかんほんたいじゆうきよ きょうゆうぶぶん りょう
 ※サテライト型住居の入居者は、南郷館本体住居の共有部分も利用できます。



こうつうきかん
 <交通機関>

えんごりょうなんごうかん
援護寮南郷館 まいハウス

ちかてつ どうざいせん しろいしえき とほやくふん
 ●地下鉄 東西線 白石駅より徒歩約8分

えんごりょうなんごうかん
援護寮南郷館 ローヤルハイツ

ちかてつ どうざいせん なんごう ちようめえき とほやくふん
 ●地下鉄 東西線 南郷7丁目駅より徒歩約3分

ちゆうおう すみ すみかわしろいしせん なんごうどおり ちようめのみなみていりゆうじよ とほやくふん
 ●中央バス（澄78）澄川白石線 南郷通7丁目南停留所より徒歩約2分

(72) なんごうせん なんごうどおり ちようめていりゆうじよ とほぶん
 南郷線 南郷通8丁目停留所より徒歩3分

ちゆうしゃじやう
 <駐車場>

えんごりょうなんごうかん ほんたいじゆうきよ とあ くた
 援護寮南郷館（本体住居）にお問い合わせ下さい。

とあ
 <お問い合わせ>

しゃかいりりやうほうじんきやうえいかい えんごりょうなんごうかん ほんたいじゆうきよ
 社会医療法人共栄会 援護寮南郷館（本体住居）

きつぽろししろいしくなんごうどおり ちようめのみなみ ばん ごう
 〒003-0022 札幌市白石区南郷通6丁目南6番8号

でんわ
 電話：011-827-8013 FAX：011-827-8014

URL：http://www.kyoeikai.or.jp

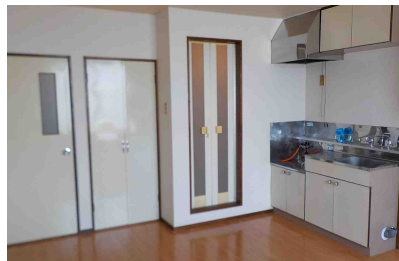
じぎやうしゃしてい だい ごう
 事業者指定 第0120402748号



げんかん きょしつしゆうのう
 玄関、居室収納



きょしつ
 居室



きょしつ だいどう
 居室、台所



よくしつ
 浴室、トイレ（居室）



しきせんたくき なんごうかんほんたいじゆうきよきょうゆうぶ
 コイン式洗濯機（南郷館本体住居共有部）